

FAQs zum Self-Service-Angebot für Unternehmen

Wie melde ich mich als Unternehmen an?

Wie präsentiere ich mich im Unternehmensprofil am besten?

Wie unterscheiden sich kommerzielle Profile und Beiträge von anderen Inhalten auf berliner-woche.de?

Welche Beitragsart ist für meine Veröffentlichungen die Richtige?

Welche Funktionen stehen mir für die Gestaltung eines Beitrags zur Verfügung?

Werden meine Inhalte auch bei Suchmaschinen gefunden?

Wie wird ein professionelles Erscheinungsbild meiner Beiträge gewährleistet?

Wo erscheinen meine Veröffentlichungen?

Können Nutzer Kontakt mit mir aufnehmen?

Wie schütze ich mich vor negativen Nutzerreaktionen?

Sind meine Beiträge auch auf Mobilgeräten abrufbar?

Sehen Nutzer meine Inhalte, auch wenn sie Adblocker-Software verwenden?

Kann ich den Erfolg meiner Beiträge messen?

Wie kann ich meine Beiträge weiterempfehlen?

Wie lange stehen die veröffentlichten Beiträge online?

Kann ich meine Artikel nachträglich bearbeiten?

Darf ich über mein Unternehmensprofil Gewinnspiele und Preisausschreiben auf berliner-woche.de organisieren?

Kann ich follow-Links in meinen Beiträgen platzieren?

Welche Bilder und Texte darf ich verwenden?

Darf das Angebot auch von Agenturen für Kunden genutzt werden?

Sollte ich doch noch eine Frage haben, wohin wende ich mich?

Wie melde ich mich als Unternehmen an?

Gehen Sie zum Menüpunkt „Registrieren“ im oberen rechten Bereich der Webseite und setzen Sie bei der Registrierung Ihren Punkt bei „Unternehmen“.



Registrieren

Person
 Unternehmen
 Institution

Name *

E-Mail-Adresse *

Passwort *

Geben Sie die geforderten Daten ein, vergeben Sie ein Passwort und verorten Sie sich mit dem Ortsteil, in dem Ihr Unternehmenssitz oder die Hauptfiliale ist. Stimmen Sie unseren Nutzungsbedingungen und dem Datenschutz zu. Sie erhalten eine E-Mail, um sich zu verifizieren. Durch Klicken auf den entsprechenden Link landen Sie direkt in Ihrem Unternehmensprofil und können loslegen.

Wie präsentiere ich mich im Unternehmensprofil am besten?

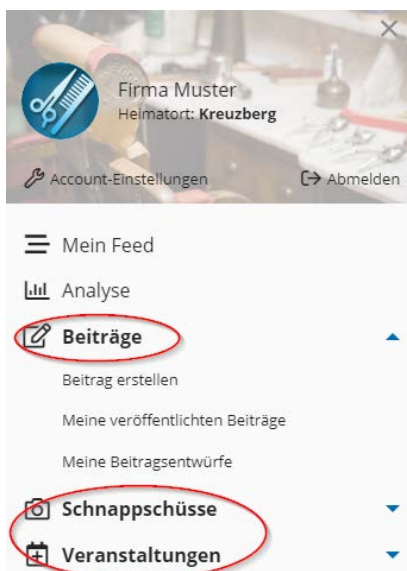
Das Unternehmensprofil ist Ihr Aushängeschild. Mit einem Profilbild im Panoramaformat, Ihrem Logo und einer Kurzbeschreibung präsentieren Sie Ihr Unternehmen optimal. Reichern Sie die Daten noch um Ihre Kontaktmöglichkeiten an, damit Sie von Interessenten schnell gefunden und kontaktiert werden können.



Wie unterscheiden sich kommerzielle Profile und Beiträge von anderen Inhalten auf berliner-woche.de?

Ihre Werbebotschaft wird als natürliches und vollwertiges Element im Einklang mit den redaktionellen Inhalten präsentiert. Ihr Unternehmensprofil und jeder Beitrag wird dabei diskret, aber deutlich mit dem Wort „Anzeige“ gekennzeichnet.

Welche Beitragsart ist für meine Veröffentlichungen die Richtige?



Für eine Veröffentlichung haben Sie stets die Wahl zwischen Beitrag (mit oder ohne Bildergalerie), Veranstaltung oder Schnappschuss. Bei der inhaltlichen Ausgestaltung behalten Sie dabei größtmögliche Flexibilität. Wir empfehlen den Beitrag für wichtige Informationen rund um Ihr Produkt oder Ihre Dienstleistung oder aktuelle Unternehmensnachrichten. Wichtig ist es dabei, für den Nutzer einen echten Mehrwert zu schaffen, damit ihm nicht nur das Design, sondern auch die Inhalte gefallen, die er auch durch einen Klick ganz einfach mit Freunden teilen kann.

Welche Funktionen stehen mir für die Gestaltung eines Beitrags zur Verfügung?

Neben einer einfachen Textstrukturierung erlaubt Ihnen unser Editor das Hochladen von Bildern, das Einbetten von Videos (YouTube, Vimeo), das Setzen von Links und die kontextuelle Einordnung Ihrer Inhalte über lokale Rubriken und Schlagwörter/Themen.

Auch Bilder sind wichtig. Vergleichbare Inhalte sind mit Bild im Schnitt um 60% erfolgreicher als Inhalte ohne Bild.

Beitrag erstellen

Titel

Dachzeile
Kurze Dachzeile, z. B. mit Keyword / Hauptthema

Überschrift *
Überschrift *

☑ Dachzeile und Überschrift sollten gemeinsam aus etwa 60 bis 70 Zeichen bestehen. 0 Zeichen

Text * ⓘ

H2 B I U X¹ X₁ IE IE 99 [BBCODE]

☑ Besonders erfolgreiche Inhalte weisen mindestens 200 Wörter auf. Um für Suchmaschinen relevant zu sein, muss der Text aus mindestens 500 Zeichen bestehen. 0 Zeichen 0 Wörter

Werden meine Inhalte auch bei Suchmaschinen gefunden?

Ja. berliner-woche.de basiert auf einer sehr leistungsfähigen Plattform, die Inhalte auch für Suchmaschinen optimal zugänglich macht. Selbstverständlich kann die Sichtbarkeit von Inhalten in Suchmaschinen stark variieren, denn diese ist unter anderem abhängig von der Attraktivität Ihrer Inhalte, Wortwahl, Textaufbau, Anzahl und Häufigkeit Ihrer Veröffentlichungen.

Wie wird ein professionelles Erscheinungsbild meiner Beiträge gewährleistet?

Wir stellen Ihnen dasselbe System zur Verfügung, mit dem auch unsere Reporter und Redakteure arbeiten. Somit ist gewährleistet, dass Ihre Inhalte nahtlos in das inhaltliche Umfeld eingebettet sind und auf allen Endgeräten optimal präsentiert werden.

Wo erscheinen meine Veröffentlichungen?

Mit Ihrem Startpunkt legen Sie als Unternehmen fest, aus welchem der 96 Berliner Ortsteile Sie berichten werden. Ihre Beiträge erscheinen dann automatisch auf der Ortsteilseite, der übergeordneten Bezirksseite sowie der Homepage. Zusätzlich erscheinen Ihre Inhalte an zahlreichen weiteren Stellen innerhalb des Portals, beispielsweise auf den Rubrikenseiten, Themenseiten und kontextuell auf Articlebene.

Können Nutzer Kontakt mit mir aufnehmen?



Mit einem kommerziellen Profil sind Sie immer klar als Absender Ihrer Veröffentlichungen zu erkennen. Interessierten Nutzern fällt es so leicht, Sie über eine persönliche Nachricht zu kontaktieren und Ihren Aktivitäten zu folgen.

Wie schütze ich mich vor negativen Nutzerreaktionen?

Auf berliner-woche.de setzen wir auf Transparenz und eine offene, freundschaftliche und respektvolle Kommunikation. Das Klarnamenprinzip und eine E-Mail-Verifizierung unterstützen diesen Anspruch. Zusätzlich reagiert ein Community Management auf Kommentare und Beiträge, die gegen unsere Nutzungsbedingungen oder den Verhaltenskodex verstoßen. Die Plattform bietet Ihnen immer auch Möglichkeiten, direkt mit den Nutzern in einen Dialog zu treten.

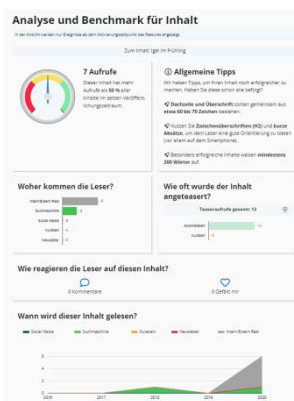
Sind meine Beiträge auch auf Mobilgeräten abrufbar?

Ja. Auf unserer responsiven Website werden Ihre Beiträge auch für Smartphones und Tablets optimiert ausgespielt.

Sehen Nutzer meine Inhalte, auch wenn sie Adblocker-Software verwenden?

Ja, denn Ihre Beiträge werden nicht über einen Adserver ausgespielt, sondern über unser Content Management System. Weniger technisch gesprochen: Ihre Inhalte sind vollwertiger Content, so wie die Beiträge unserer Reporter, Redakteure und Leserreporter. Eine optimale Sichtbarkeit Ihrer Inhalte ist also stets gewährleistet und von Adblocker-Software nicht beeinflusst.

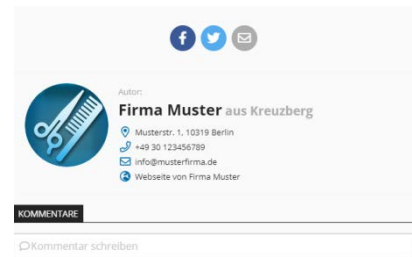
Kann ich den Erfolg meiner Beiträge messen?



Anhand einer Aufrufstatistik können Sie den Erfolg Ihrer Beiträge jederzeit nachvollziehen. Die Kennzahlen kommerzieller Beiträge sind nur für Sie als Autor sichtbar. Sie müssen dafür mit Ihrem Profil angemeldet sein.

Wie kann ich meine Beiträge weiterempfehlen?

Hierfür stehen Ihnen eine Reihe verschiedener Funktionen zur Verfügung, insbesondere die Empfehlungsfunktionen für soziale Netzwerke und E-Mail auf Articlebene.



Wie lange stehen die veröffentlichten Beiträge online?

Mit kommerziellen Beiträgen auf berliner-woche.de entscheiden Sie sich für eine nachhaltige Marketingstrategie, um mit Ihrer Marke und Ihren Inhalten sichtbar zu werden. Ihre Beiträge haben keine zeitbegrenzte Laufzeit.

Kann ich meine Artikel nachträglich bearbeiten?

Sollte sich der Fehler teufel eingeschlichen haben, können Sie Ihre Beiträge auch nach einer Veröffentlichung jederzeit bearbeiten. Auch das Löschen der eigenen Beiträge ist möglich, sollte



jedoch vor dem Hintergrund einer nachhaltigen Inhaltestrategie sorgfältig abgewogen werden.

Darf ich über mein Unternehmensprofil Gewinnspiele und Preisausschreiben auf berliner-woche.de organisieren?

Nein. Die Organisation von Promotions (z.B. Preisausschreiben und Verlosungen) über unsere Plattform, die in keinem direkten Zusammenhang mit der Berliner Woche stehen, sind nicht gestattet. Gerne können Sie aber als Sponsor einer redaktionellen Gewinnspiel-Aktion in Erscheinung treten. Nehmen Sie dafür bitte direkten Kontakt mit unserem Verkaufsservice unter service@berliner-woche.de auf.

Kann ich follow-Links in meinen Beiträgen platzieren?

Ziel sollte es sein, individuelle und relevante Inhalte zu erstellen, die sich ohne Manipulation großer Beliebtheit bei der Internet-Community erfreuen. Um gängigen Qualitätsrichtlinien zu entsprechen, werden ausgehende Links in Beiträgen deshalb grundsätzlich als nofollow (sponsored) gekennzeichnet.

Welche Bilder und Texte darf ich verwenden?



Sie als Kunde sind für sämtliche von Ihnen veröffentlichten Texte und Bilder sowie gesetzte Links zu Webseiten und deren Inhalten

selbst verantwortlich. Beachten Sie die Bildrechte und geben Sie in der Bildbeschreibung immer einen Verweis zum Urheber an.

Darf das Angebot auch von Agenturen für Kunden genutzt werden?

Das Angebot des Self-Service kann auch von Agenturen für deren Kunden genutzt werden. Die Agentur veröffentlicht dann unter ihrem Unternehmensprofil die Beiträge ihrer Kunden oder legt für die einzelnen Kunden jeweils ein separates Unternehmensprofil an. Da die Agentur Profilinhaber ist, gilt sie als Vertragspartner. Rechnungen werden an die Agentur gestellt. Unser Angebot ist nicht AE-fähig.

Sollte ich doch noch eine Frage haben, wohin wende ich mich?

Sollten Sie trotz unserer Informationen noch eine Frage haben, schicken Sie diese bitte unserem Community-Management unter folgender E-Mail-Adresse: service@berliner-woche.de

Wir bemühen uns um schnellstmögliche Kontaktaufnahme.